

SOLID TO SUCCEED

XC760K



Mini Yükleyici AB
Kademe V



400-110-9999

XCMG EARTHMOVING MACHINERY
İŞLETME BÖLÜMÜ

ADRES: NO. 99, KUNPENG NORTH ROAD, XUZHOU ECONOMIC
DEVELOPMENT ZONE, JIANGSU PROVINCE, ÇİN
POSTA KODU: 221004
TEL: 0516 87938888

2023-11

Genel Avantajların Tanıtımı

- Yüksek gücü ve zengin ataşmanlarıyla XCMG mini yükleyici, dar alanlardaki çalışmalara daha iyi uyum sağlayabilir ve düşük işletme maliyeti ve dikkate değer ekonomik faydalar sağlaması sayesinde yol yapımı, belediye hizmetleri, liman elleçleme, bahçe bakımı ve mera üretimi için ideal bir araçtır.

Güçlü ve Verimli Güç Aktarım Sistemi

- Makinede bulunan bilinen bir markanın ürünü olan motor yüksek güç, ultra düşük emisyon ve daha yüksek yakıt verimliliği özelliklerine sahiptir.



- Kullanılan statik hidrolik tahrik teknolojisi, daha dengeli tahrik, yüksek verimlilik ve güvenilirlik sağlar.

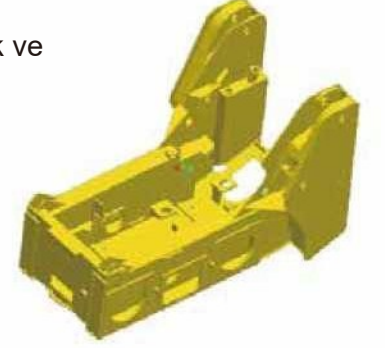


- Tamamen sızdırmazlığı sağlanmış olan dişli kutusu ve yüksek dayanımlı zincirler otomatik yağlama özelliğine sahiptir ve bakım gerektirmez.

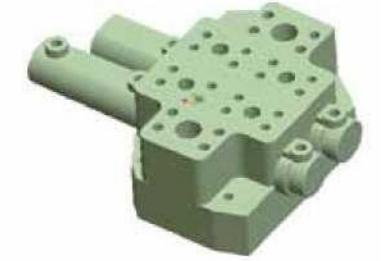


Sağlam ve Güvenilir Tasarım

- Kullanılan entegre çerçeve kompakt bir yapıya ve yüksek sağlamlık ve güvenilirlik özelliklerine sahiptir. Tüm kritik yapısal parçalar, sonlu eleman analizi kullanılarak makul stres dağılımı sağlamak için optimize edilmiştir.



- Kullanılan uluslararası düzeyde birinci sınıf kaliteye sahip hidrolik üniteler yüksek güvenilirlik, enerji tasarrufu ve yüksek verimlilik özelliklerine sahiptir.



Esnek Çalışma Olanakları

- Kepçe, malzemenin dağılmasını önlemek ve çalışma verimliliğini artırmak amacıyla kaldırma sırasında seviye durumunu otomatik olarak koruyabilir.
- Kompakt yapı, düşük dönüş yarıçapı ve güçlü sahaya uyum özellikleri.
- Kullanılan hızlı bir şekilde değiştirilebilen kaplin ile, inşaat sahasında ataşmanlar hızlı bir şekilde değiştirilebilir.



Benzersiz Çoklu İşlev Özellikleri

- Uluslararası düzeydeki hızlı bir şekilde değiştirilebilen kaplin, süpürücü, düzleyici, kırıcı ve hendek kazıcı dahil olmak üzere onlarca ataşmanın hızlı ve rahat bir şekilde değiştirilmesini sağlar.



Toplam genişlik	mm	2210
Çalışma genişliği	mm	1738
Fırça çapı	mm	660
Fırça malzemesi	Tel ve naylon kombinasyonu	
Depolama kapasitesi	m ³	0,55
Motor hacmi	ml/r	310
Makinenin hareket hızı	Km/sa	<5
Akış aralığı	Lpm	60-140
Ağırlık	kg	535



Toplam genişlik	mm	2095
Çalışma genişliği	mm	1828
Fırça çapı	mm	660
Fırça malzemesi	Tel ve naylon kombinasyonu	
Fırça sayısı		40±2
Ağırlık	kg	441



Kazıma genişliği	mm	460 (Standart)/600
Maksimum kazıma derinliği	mm	150
Akış aralığı	L/dak	110-180
Kazıma kesicileri sayısı		68
Sistem basıncı	Mpa	20
Kazınan yol tipi		Asfalt
Kesicilerin malzemesi		42CrMo



Brüt ağırlık	kg	460
Kepeçe kapasitesi	m ³	0,48
Toplam genişlik	mm	1889
Gerdirme aralığı	mm	718
Sistem basıncı	Mpa	20
Kelepçeleme kuvveti	KN	8,2



Tekerlek çapı	mm	530
Tekerlek genişliği	mm	1220
Ağırlık	kg	763
Titreşim kuvveti	KN	26
Titreşim hızı	Vpm	2600



Kazma derinliği	mm	1200
Kazma genişliği	mm	120
Kazma hızı	m/dak	7
Ağırlık	kg	524



Çalışma ağırlığı	kg	900
Tavsiye edilen akış	L/dak	60—120
Çalışma basıncı	MPa	20
Motor hacmi	ML/r	1250
Maksimum tork çıkışı	Nm	4000
Kesme yarıçapı	mm	600—750
Kesici sayısı	adet	12
Çıkış devri	devir	50—95
Taşıma boyutları	mm	1400x1200x1500



Maksimum kazıma derinliği	mm	2191
Maksimum çalışma yüksekliği	mm	2750
Çalışma yarıçapı	mm	2883
Kepeçe kapasitesi	m ³	0,04
Brüt ağırlık	kg	560
Kontrol joystickü sayısı		4



Çalışma ağırlığı	kg	564
Toplam uzunluk	mm	1680
Çalışma yağ basıncı	bar	110-140
Akış aralığı	L/dak	40-70
Kırıcı göbeğinin markası		Soosan
Darbe frekansı	Bpm	500-900
Gövde çapı	mm	68
Darbe enerjisi	J	700
Boru hattı boyutu	mm	2800



Ayarlanabilir çatal aralığı (maks.)	mm	1524
Ayarlanabilir çatal aralığı (min)	mm	230
Brüt ağırlık	kg	207



Toplam uzunluk	mm	910
Toplam genişlik	mm	1524
Toplam yükseklik	mm	627



Maksimum delme çapı	mm	400/600
Gerekli motor akışı	L/dak	60-80

Güvenli ve Konforlu Çalışma Ortamı

- ROPS ve FOPS kabin ve makinede bulunan emniyet kemeri, tampon, yangın söndürücü ve güvenlik çekici operatörün kişisel güvenliğini garanti eder.
- Kabinde geniş bir alan, ayarlanabilir koltuklar ve konforlu kullanım özellikleri bulunur.
- Joystikler ve gösterge paneli ergonomik ilkelere uygun şekilde düzenlenmiştir, böylece sürücü operasyonları kolaylaştırmak için her zaman en iyi konforu elde edebilir.
- Standart çift gaz pedallı kontrol modeli ile, gaz pedalı kullanılabilir veya operasyon sırasında gereken çabadan tasarruf etmek için önceden ayarlanmış sabit güçte çalışabilir.



Kullanışlı Bakım Özellikleri

- Onarım ve bakım bölümlerinin daha erişilebilir olmasını sağlamak için kabin geniş bir açıyla geriye yatırılabilir.
- Arka kaput ve üst kaput rahatça açılabilir ve tüm ünitelere ve boru hatlarına kolayca erişilebilir, böylece onarım ve bakım işçiliğinden ve zamandan tasarruf edilebilir.



Temel parametreler

Açıklama	Teknik Özellikler	Birim
	XC760K	
Motor Modeli	YUCHAI	
Nominal güç/devir	55,8/2400	kw/dev/dak
Kepçe kapasitesi	0,6	m ³
Nominal yük	1150	kg
Çalışma ağırlığı	3650	kg
Boşaltma açıklığı	2450	mm
Boşaltma menzili	570	mm
Maks. hareket hızı	12,5	km/sa
Kepçe olmadan ön dönüş yarıçapı	1370	mm
Kepçe ile ön dönüş yarıçapı	2230	mm
Yerden yükseklik	205	mm
Dizel yakıt deposu kapasitesi	80	L
Lastik modeli	12-16,5	
Genel boyutlar (UxGxY)	3750x2000x1960	mm

Makinenin yapısı ve teknik özellikleri önceden bilgi verilmeden değiştirilebilir. Makinenin açıklaması ile gerçek makine arasında herhangi bir fark olması durumunda, gerçek makine geçerli olacaktır.