

DYNAPAC PALETLİ BÜYÜK FİNİŞER SERİSİ

Dynapac SD2500C / SD2500CS
Dynapac SD2550C / SD2550CS



MÜKEMMEL SERİM KALİTESİ

DYNAPAC SD FİNİŞERLER, onlarca yılın deneyim ve yeniliklerini bir arada sunmaktadır. Finişer serimizi geliştirirken, serme sürecine ve serme kalitesine olduğu kadar, üst düzey bir güven seviyesi oluşturmaya da odaklandık. Dynapac SD-Serisi, çok çeşitli seçeneklere sahiptir: Gazlı ya da elektrikli ısıtma sistemi, küçük ya da çok büyük çalışma alanları, standart ve yüksek kapasiteli çalışma, 4 farklı güç sınıfında standart eco-modu ve yüksek performanslı isteğe bağlı vario speed sistemi ile sürdürülebilir sürüş konsepti. Ortak bir filo sistemi sağlamak için hepsi aynı servis konseptine ve çalışma sistemine sahip

KALİTE

En iyi serim kalitesini elde etmek için yüksek performanslı bir tablaya, düzenli malzeme akışına ve etkili, güçlü bir çekişe ihtiyacınız vardır. Serim kalitesi, sıkıştırma, düzgünlük ve profil özelliklerine göre ölçülür - Dynapac SD serici serisi, serim hedeflerinizi gerçekleştirmenizi sağlayacak kaliteyi sunar.

AKILLI SİSTEM

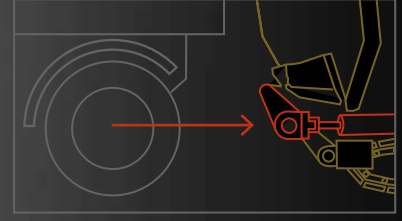
Akıllı kumanda sistemimiz PaveManager 2.0, yenilenen 7" renkli ekranı ile, tüm serim sürecinin mükemmel bir şekilde izlenmesine ve en uygun malzeme besleme akışının sağlanmasına olanak tanır. Yeni PaveManager 2.0, serim parametresi, serim hafızası işlevi ve otomatik taç profil ve eğim ayarları gibi gelişmiş özellikler sunmaktadır.

	SD2500 C	SD2500 CS	SD2550 C	SD2550 CS
2200 dak ⁻¹ 'de motor gücü	129 kW	142/149 kW	164/168 kW	194 kW
Teorik serme kapasitesi	650 t/h	800 t/h	900 t/h	1100 t/h
Maks. çalışma genişliği	9.00 m	10.00 m	12.00 m	14.00 m

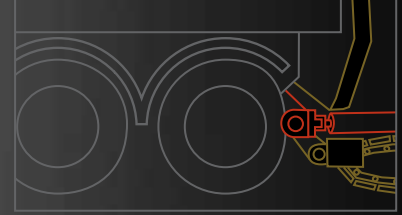




*İDEAL MALZEME AKIŞI
ERGONOMİK TASARIM
SÜRDÜRÜLEBİLİR SÜRÜŞ KONSEPTİ
MÜKEMMEL SERME KALİTESİ*



Kamyon yaklaşıyor



Çarpışma sırasında darbe emildi



Kamyon yerine geri itildi

SORUNSUZ İŞ AKIŞI

Güvenli Çarpma Sistemi (Safe Impact System™)

Dynapac SD paletli finişer serisi, Safe Impact System™ özelliğine sahiptir. Bu sistemde kamyonun yanaşma esnasında finişere çarpması nedeniyle yüzeyde meydana gelen tipik izleri önleyen bir hidrolik amortisörlü itme silindiri bulunur. Sistem aynı zamanda, farklı kamyon modellerinin ölçülerine göre değişebilen yanaşma mesafesini de ayarlamaya olanak tanır ve çalışırken size benzersiz bir esneklik sağlar.



ÇEKİŞ

Alpha-Track™ palet sistemi, daha uzun ve daha geniş olduğundan düzgün sürüş davranışı ve mükemmel kavrama sunar. Kauçuk palet pabuçları 320 mm genişliğinde olması sayesinde yerle mükemmel biçimde temas eder. Paletlerin içindeki çok sayıda rulman, virajlarda manevra olanağını artırır. Aynı zamanda paletler, en iyi boşaltma yüksekliğini sağlamak için çok alçaktır. Bu palet pabuçları, serme uygulamaları için özel olarak tasarlanmıştır ve daha uzun kullanım ömrü ve daha düşük maliyet sunmak için kalın kauçuktan yapılmıştır.



MALZEME AKIŞI

Dynapac, köşelerde soğuk asfalt kalmasını önlemek için pahlanmış kenarlara sahip ideal bir hazne tasarladı. Opsiyonel hidrolik ön hazne kapakları, itme silindirleri üzerine ve yola dökülen malzeme miktarını azaltır. Aynı zamanda haznenin tamamen boşalmasına

yardımcı olur ve kürekle çalışma miktarını azaltır. Çok alçak boşaltma yüksekliği, kamyonlarla çarpışma olasılığını neredeyse ortadan kaldırır. Hazne, piyasadaki en geniş konveyör tüneline sahiptir. Tünel, en iyi akışı sağlayacak ve malzemenin ayrılmasını önleyecek şekildedir. 2 x 655 mm genişliğindeki çift konveyör sistemi ile geri hareket ettirilebilen sürüş, malzemenin ayrılma

olmadan sorunsuz biçimde akışını sağlar. Bir standart konveyöre ve bir de gelişmiş malzeme akış kapasitesi için iki kat konveyör çubuğuna sahip yüksek kapasiteli bir konveyöre sahiptir. Helezon bölmesi operatörün bulunduğu yerden tam olarak görülebilmektedir. Helezon ve malzeme tüneli, daha geniş çalışma alanlarına uyacak şekilde kolayca uzatılabilmektedir.



GÜÇLÜ HELEZON SİSTEMİ

Dynapac helezon tahrikli sistemi, saatte 1100 tona kadar yüksek malzeme akışında dahi karışımın homojen olmasını sağlayan ince bir dişli kutusuna (15 cm) ve küçük dış yataklara sahip, gelişmiş bir ortadan tahrikli sistemdir. Sol ve sağ helezon tahrikleri, bağımsız ve ters çevrilebilen kumandalara sahiptir. Bu güçlü sistem, 380 - 500 mm arası çaplarda helezonları işletebilecek torka sahiptir. Helezon yüksekliği, farklı serme kalınlıklarında en iyi malzeme akışına ulaşmak için, uygulama sırasında hidrolik olarak 250 mm'ye kadar aşağı-yukarı ayarlanabilir.



4-TÜP PRENSİBİ

Dynapac tablaları, tüm dünyada en beğenilen tablalardır. Tablalarımız, en basit anlatımla, çok dengelidir. Patentli 4-Tüp kılavuz sistemimiz, şu ana kadar ulaşılamamış bir tabla dengesi sağlamaktadır. Tablalarımız destek çubuğuna ihtiyaç duymadıkları için, sıcak asfalt yüzeyi üzerinde serbest yüzmeye (free-floating) hareketi yapar. İşinin uzmanları bilir ki, serbest yüzmeye, mükemmel serim sonuçları için çok önemli bir etkidir.





Tüm Dynapac tablaları, destek çubuklarına ihtiyaç duymadan serbest yüzme hareketi yaparlar. İşinin uzmanları bilirler ki, düzgün asfalt serim sonuçları için bu, hayati bir özelliktir!

ELEKTRIKLI YA DA GAZLI - TERCİH SİZİN

Yeni optimize edilmiş elektrikli ısıtma sistemi, daha iyi yalıtıma ve ısınma süresini önemli ölçüde azaltan daha güçlü bir jeneratöre sahiptir. Jeneratör, mükemmel güvenilirlik sunan ve daha az bakım gerektiren dişli kutusundaki bir esnek şaft ile tahrik edilmektedir. Ütü sacı ve bıçaklar için yeni ısıtma bobinleri sayesinde daha eşit ısı dağılımı sağlayabilmekteyiz. Gazlı ısıtma sistemini tercih edenler çok daha kısa ısınma süresinin keyfini çıkartabilirler. Paletin ilk hareketiyle birlikte mükemmel serim kalitesi! Dynapac, enerji tüketimini ve CO₂ emisyonlarını azaltmak için sürdürülebilir gazlı ısıtma sistemlerini desteklemektedir.

EKSANTRİK FLEXI LEVER

Dynapac'ın benzersiz Flexi Lever sistemi, serme atak açısının hızlı ve kolayca değiştirilmesini sağlar. Bu sayede serim işlemi sırasında tabla ayarlarının, çeşitli katman kalınlıkları için gözle kontrol edilmesini sağlar. Ayarlama basit bir kavrama ile gerçekleştirilir.



ERGONOMİK YAN PANEL KUMANDASI

Yan panellerin yüksekliği ve açısı yalnızca bir kolla kolayca ayarlanabilir. Kol, panelin üstüne, uzaktan kumandanın altına yerleştirilmiştir. Bu sayede tabla operatörü için ergonomik ve merkezi bir çalışma alanı sağlar.



HİDROLİK UZAYAN TABLALAR

V5100TV/TVE

V6000TV/TVE

YÜKSEK SIKIŞTIRMALI TABLALAR

V5100TVH

V6000TVH

SABİT TABLA

R300TV/TVE

Temel genişlik	2.55 m	3.00 m	2.55 m	3.00 m	3.00 m
Maksimum hidrolik uzama	5.10 m	6.00 m	5.10 m	6.00 m	*
Isıtma sistemi	LPG/ Elektrik	LPG/Elektrik	Elektrik	Elektrik	LPG/ Elektrik

Maksimum çalışma genişliği (uzatma parçalarıyla)

SD2500C	8.80 m	9.00 m	8.10 m	9.00 m	Yok
SD2500CS	8.80 m	9.70 m	8.10 m	9.00 m	10.00 m
SD2550C	8.80 m	9.70 m	8.10 m	9.00 m	12.00 m
SD2550CS	8.80 m	9.70 m	8.10 m	9.00 m	14.00 m

* Hidrolik uzatmalar isteğe bağlıdır

1

ERGONOMI

Yüksek koltuk konumu ve tüm pencereleri açılabilen her türlü hava koşuluna uygun muhafaza seçeneğine sahip yeni tasarlanmış platform sayesinde hazne ve tüm çalışma alanlarında mükemmel görüş sağlanmaktadır.

2

VARIO SPEED

Yakıt tüketimini azaltmak için yükü algılayan hidrolik sistem.

3

DÜŞÜK GÜRÜLTÜ SEVİYESİ

Yeni tahrik konsepti ve ses yalıtımı ile daha düşük gürültü seviyesi.

4

MALZEME TRANSFERİ

Daha az segregasyon ve daha yüksek serme kalitesi için benzersiz kapasite.

5

SAFE IMPACT SYSTEM

Kamyon darbelerini azaltmak için hidrolik itme silindirleri.

6

ALPHA PALETLER

Daha iyi çekiş ve daha uzun kullanım ömrü için daha fazla zemin teması.

7

PARLAK IŞIK KAVRAMI

Dynapac, gece çalışması için aydınlatma sistemlerini sunar: LightAssist, LED ışıklar, LED aydınlatma balonları, helezon ve motor bölmesi lambaları ve daha geniş çalışma genişlikleri için yan ve şap lambaları.

8

PAVEMANAGER 2.0

Daha yüksek kalite için serme işleminin akıllı kontrolü.

9

DAYANIKLI HELEZON

Yüksekliği 25 cm'ye kadar hidrolik olarak ayarlanabilir ince helezon tahrik motoru. Dynapac, 380-500 mm arasında değişen çaplarda helezon seçenekleri sunar.

10

GÜVENLİ NAKLIYE

Tüm seviyelendirme kolları için hidrolik çalışan kilitleme silindirleri. Güvenli ve kolay!

11

DYNAPAC TABLA

Mükemmel kalite için entegre duyurga işlevleri ile sınıfının en iyisi. Flexilever, farklı kalınlıklarda katmanlar için tabla açısının hızlı ve kolay biçimde değiştirilmesini sağlar.





7

8

SD2500CS

11

9

10



MÜKEMMEL GÖRÜŞ ALANI

360 derece görüş alanı! Operatör, hazne, konveyör ve helezon bölmesini ve aynı zamanda işaret çubuğunu net bir şekilde görebilir ve tabla operatörleri ve kamyon sürücüleri ile direkt göz temasını korur.

Operatör platformu bir bütün halinde, gösterge paneli üzerindeki bir butona basarak her iki tarafta 50 cm'ye kadar yanlara kayabilmektedir.

LIGHTASSIST İLE PARLAK IŞIK

Dynapacs LightAssist daha fazla ışık, daha fazla görünürlük ve daha fazla güvenlik sağlar! Operasyonel verimliliğe odaklanarak, takip ve entegre yan kalkan lambaları geliştirilmiştir. LightAssist özellikle karanlık zamanlarda uygulamaları destekler. Dynapac operatörleri, parlak aydınlatma konseptimizi takdir etmektedirler.

ERGONOMİK ÇALIŞMA ALANI

Dynapac tabla, etkili sıkıştırma ek olarak mükemmel erişilebilirlik sağlar. Düşük yükseklik, helezon bölmesinin çok iyi biçimde görülebilmesini ve malzeme akışının sürekli kontrol edilmesini sağlar. Bu alçak profilli tabla, merkezi, güvenli ve ergonomik bir çalışma alanı sağlar.

OPERATÖRÜN KONFORU

Operatörün konforu bizim için öncelikli konulardan biridir. Ergonomik açıdan gelişmiş bir çalışma alanı sunmaya odaklanıyoruz. Platform ferah bir tavan boşluğu ile düz bir zemine sahip olup, büyük saklama gözleri sunmaktadır. Bu bölmeler, artık daha büyük olup arka görüş açısını arttırmak

için platform zeminine taşınmıştır. Yeni tavanda, önü ve arkayı aydınlatan 2 adet entegre çalışma lambası bulunuyor. Isıtmalı olarak da sunulabilen ergonomik koltuklar, istenilen konuma ayarlanabilmektedir. Geliştirilmiş yer değiştirebilir ön panel konsolu sayesinde panele ulaşmak daha da

kolay hale getirilmiştir. Dynapac SD serici makineleri, her türlü hava koşulunda rahat çalışma için açılabilir yan ve ön pencerelere sahip bir muhafaza da sunmaktadır. Çalışma ortamını geliştirmek ve operatör standing emisyon seviyesini düşük tutmak için isteğe bağlı olarak bir duman emme sistemi de sağlanabilmektedir.



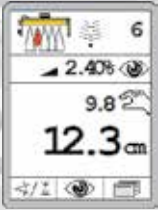


Mükemmel
görünüm için
her iki tarafa
500 mm
kayabilen
platform



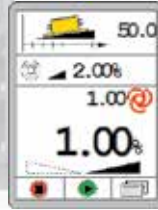
PAVE MANAGER 2.0

SD finişerlerde artık, otoyollardan şehir içi yolların inşaatına kadar her uygulamada benzersiz serim kontrolü olanakları sunan yeni Pave Manager 2.0 kontrol sistemi bulunmaktadır. Bu sistem, her seferinde yüksek serim performansı elde edilmesini sağlamaktadır. Gelişmiş entegre kontrol sistemimiz akıllıdır ve doğrudan bir CAN-BUS sistemi üzerinden bağlanmıştır. Bu durum hızlı ve güvenilir iletişimi sağlamaktadır. Çeşitli düzenlemeler ve ayarlamalar, hem uzaktan kumandada hem de ön panelde gerçekleştirilebilmektedir. Uzaktan kumandalarımız MOBA'nın tüm seviye duyurga sistemleri ile tak-çalıştır uyumludur. Bunlar kendi kendini yapılandırma özelliğine sahip olduklarından her iki tarafta da istediğinizi kullanabilirsiniz. Hem ön panel hem de uzakta kumanda, renkli ekran ve sezgisel, kolay anlaşılır menüler ve işlevler sağlamaktadır. Semboller ve resimler, kullanımı daha da kolaylaştırmaktadır.



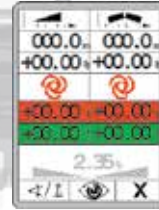
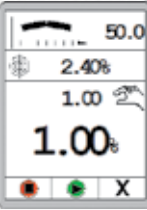
UZAKTAN KUMANDA

Bu yeni yazılım, ayrı yapılandırma olanağı sunmaktadır. Ana görünümünüzde ihtiyacınıza uygun parametrelerin gösterilmesini sağlayabilirsiniz.



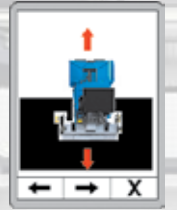
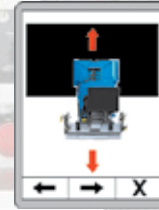
OTOMATİK PROGRAMLAMA

Serme uzunluğu için eğim ve/veya profil açısının otomatik olarak programlanması.



ÇOK İŞLEVLİ

Bir ekranda iki parametreyi takip etmenize olanak sağlar. Bu işlev aynı zamanda bir tabla operatörünün tek uzaktan kumandada her iki tabla tarafını da izleyebilmesini ve kontrol edebilmesini sağlayan bir çapraz çalışma işlevi olarak da kullanılabilir.



MALZEME HESAPLAYICI

Dinamik Hesaplayıcı. Bu işlev, serilen ve serilecek olan malzeme miktarını hesaplar. Program, çalışma yapacağınız uygulama sahası ile ilgili ne kadar malzeme gerekeceğini önceden hesaplar. Aynı zamanda serim işlemi sırasında mevcut durumu da gösterir.



KAMYONLARI İDARE ETMEK DAHA KOLAY OLMAMIŞTI

Dynapac'nun TruckAssist sistemi, finişer operatörü ile kamyon sürücüsü arasındaki iletişimi kolaylaştırarak, kamyonların, finişere güvenli ve hatasız bir şekilde yanaşmasını sağlamaya yardımcı olmak amacıyla tasarlanmıştır. Sistem, haznenin iki kenarı üzerinde konumlandırılmış birer adet sağlam LED lamba şeridinden oluşmaktadır. TruckAssist sistemi, finişer operatörü ile kamyon sürücüsünün arasında güvenli ve etkin bir iletişim kurulmasını sağlar ve finişer operatörünün, kamyonun tüm yanaşma manevrası boyunca, süreci tam olarak kontrol etmesini sağlar. Bu sayede korna çalma ihtiyacı azalacağı için özellikle gürültü seviyesinin düşük olması gereken yerlerde bu seçenek oldukça yararlıdır.



SETASSIST İLE UYGULAMANIZA KALDIĞINIZ YERDEN DEVAM EDİN

Özellikle belli aralıklarla tekrar eden benzer tamir ve serim uygulamaları söz konusu olduğunda SetAssist sistemi oldukça faydalıdır. Bu yenilikçi sistem, iş sahasında yapılması gereken ayarlamaları azaltmak ve sevkiyat sürelerini kısaltmak üzere tasarlanmıştır. Artık finişer operatörü, bir bölümden diğer bölüme geçerken helezon ve tablanın pozisyonunu kaydetme seçeneğine sahiptir. Yeniden tasarlanmış operatör panelindeki bir butona basarak, hidrolik ön kapaklar, helezon ve tabla kaldırılır, tabla nakliye için kilitlenir ve konveyörün pozisyonu hafifçe değiştirilir. Talep üzerine başka özellikler de eklenebilmektedir.

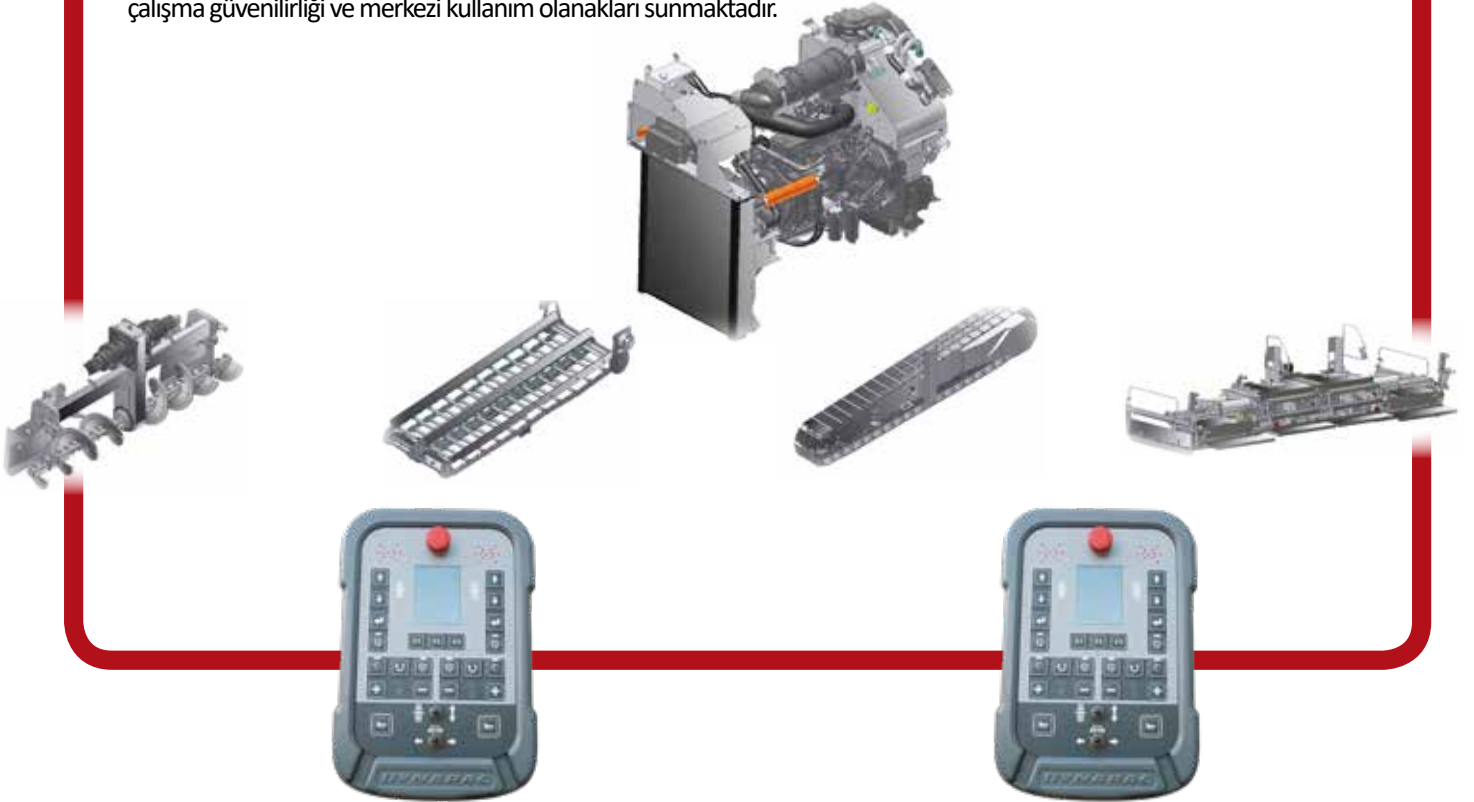


ENGELLER OLMADAN BAKIM

Bakım kolaylığı sağlamak için önünüzdeki tüm engelleri kaldırdık. Hidrolik pompaları, yakıt kapakları, zincir bağlama aracı - tüm bileşenleri bulmak ve bunlara ulaşmak çok kolay. Filtrelerin ve motor parçalarının kolayca gözle kontrol edilmesi, hemen işe koyulmanıza izin veriyor. Bunlar, her gün kazancınızı arttıracak kullanışlı özelliklerdir.



Dynapac SD Sericilerde, stage IIIA ya da stage IIIB emisyon düzeylerine sahip bir Cummins QSB6.7 dizel motor kullanılır. Güç ünitesi, yüksek güç yoğunluğu, yüke duyarlı motor hızı kontrolü, en verimli pompaların ve motorlar dahil olmak üzere en kompakt son tahriklerin kullanılması sayesinde en iyi enerji tasarrufunu sağlamaktadır. Soğutma sistemi, en etkili soğutma için termostatik olarak kontrol edilen ayrı bir hidrolik motor ile tahrik edilmektedir. Bu sayede fan, motordan ayrı olarak, ihtiyaç anında ve gereken hızda çalışarak yakıt tasarrufu sağlar. CAN-BUS (Controller Area Network) yüksek çalışma güvenilirliği ve merkezi kullanım olanakları sunmaktadır.



VARIOSPEED

Her zaman en iyi motor devri! VarioSpeed, belirli bir çalışma durumu için gereken devri algılayan Dynapac patentli bir tahrik konseptidir. Bir işlemci gereken devri tesbit eder ve sonsuz biçimde kontrol edebilir! Bu seçenek sayesinde paradan tasarruf edebilirsiniz. Enerji giderlerini %15'e kadar azaltmanıza yardımcı olabilir. Yakıt tüketimi azalır ve motorunuzun ömrü de artar! Bu, isteğe bağlı bir özelliktir ve SD Finişerler istenildiği zaman Vario-Speed'e yükseltilebilir.

ECOMODE

Dynapac EcoMode sistemi, kademesiz çalışması sayesinde benzersizdir. İşin yapıldığı yere bağlı olarak motor devrini ilgili duruma göre ayarlayabilirsiniz. Eco işlevinde sabit bir devirde kullanmak yerine belirli bir çalışma durumu için seviyeyi ayrı ayrı ayarlayabilirsiniz. Bu işlev, daha düşük yakıt tüketimi, daha az gürültü ve motorunuz için daha uzun kullanım ömrü sağlar.

DYN@LINK



Dynapac Road Construction Equipment çıkardığı Dyn@Link teknolojisi ile müşterilerine, makine filolarını etkili ve rahat biçimde izlemesini ve yönetmesini sağlayan bir araç sağlıyor. Bu akıllı telematik sistemi, bakım maliyetlerini azaltmak, zaman ve para tasarrufu sağlamak amacıyla filonun en iyi şekilde kullanılmasına olanak tanıyan birçok özellik sunuyor.

3 Farklı Model

Yeni telematik Dyn@Link sistemi, üç farklı modelde sunuluyor: Dyn@Link, Dyn@Link Advanced ve Dyn@Link Pro.

Tüm sistemlerde SIM kartlı donanım, web sayfası erişimi ve 36 aylık veri bağlantı paketi ve bu süre sonunda paketin uzatılması olanağı bulunuyor.

Dyn@Link Pro*

Coğrafi konumla bağlantılı serim parametreleri
- Çalışma genişliği (mm)
- Katman kalınlığı
- "Asfalt sıcaklığı"

Volz Consulting GmbH'nin BPO'sunu kullanan arayüz

Dyn@Link Advanced

Yakıt tüketimi

Makine parametreleri
- Motor parametreleri
- Yapılan mesafe

Uzaktan arıza teşhis

Dyn@Link

Çalışma süresi

Bakım

Coğrafi sınırlandırma

* Büyük asfalt döşeyicilerde mevcuttur, ek sensörlerin kullanılması gerekebilir

Panoda, tüm makinelerle birlikte konum, yakıt ve Ad-blue seviyeleri, servis durumu ve harita görünümü gibi önemli bilgiler gösterilir. Online portal ve Dyn@Link uygulaması sayesinde kullanıcılar bu bilgilere istedikleri yerden, istedikleri zaman ulaşabilirler.

Aracı kendi gereksinimlerinize göre özelleştirin

Kullanıcı dostu web sayfasının kullanımı kolayca öğrenilebilir. Ayrıca grafikler ve tablolar için çeşitli filtreler ve kişisel ayar seçenekleri, web sayfasını kendi gereksinimlerinize uygun hale getirmenize olanak tanır.



MALİYETLERİNİZİ KONTROL ALTINDA TUTUN

Yol Yapım işinde etkin biçimde yer almak, önemli miktarda yatırım gerektirmektedir. Yapılan her çalışmada, satın alınan ekipman için ödenen faiz, işçilik maliyetleri, sigorta ve ekipman amortismanı gibi sabit maliyetlerin yanı sıra yakıt, yıpranma ve bakım gibi harcamaların oluşturduğu bir operasyonel maliyet yer alır.



Yıpranma maliyeti

Dynapac, yıpranabilen parçalarda her zaman en kaliteli olanları tercih ettiğinden bunların değiştirilmesi için harcanan zamanı en aza indirmektedir. Dynapac yedek parçalarını kullanan müşteriler, daha fazla güvenilirliğin sağladığı avantajlardan yararlanır ve yatırımlarını korur.

Operatör maliyeti

Operatör ücretleri, her zaman toplam maliyetin en büyük bölümünü oluşturur. Dynapac makinelerini kullanan operatörler, iyi ergonomi ve kolay kullanım özelliklerinden yararlanırlar.

Bakım maliyeti

Tüm yol yapım makinelerinde, yağ ve filtre değişimi gibi düzenli kontroller yapılması gerekmektedir. Dynapac her zaman mümkün olduğunca az bakım gerektiren bileşenleri kullanmaya çalışır.

Yatırım maliyeti

Satın alma fiyatı, toplam maliyetin sadece göreceli olarak küçük bir bölümünü oluşturur. Dynapac silindirleri ve serim makineleri, tüm çalışma ömürleri boyunca değerlerini korur ve satmak istediğinizde, iyi ikinci el fiyatından yararlanmanızı sağlar.

Yakıt maliyeti

Yakıt maliyetleri, toplam maliyetinizin önemli bir bölümünü oluşturabilir. Dynapac silindirleri ve serim makinelerinde çok verimli bir hidrolik sistem kullanıldığından yakıt maliyetleriniz daha düşük olur.

GELECEĞİNİZİ GÜVENCEYE ALAN SERVİS

NEDİR?

ORJİNAL PARÇALAR VE KİTLER

- Önleyici bakım kitleri
- Orijinal Filtreler
- Sıvılar ve yağlar
- Aşınan parçalar ve onarım kitleri
- Yükseltme Kitleri

SERVİS

- Doğru yetkinlik
- Eğitim programı
- İnceleme ve servis programı
- Uzatılmış Garanti ve Servis Anlaşması

SARF MALZEMELERİ

- Yol Frezeleme Araçları (uçlar)

NASIL?

KÜRESEL DAĞITIM AĞI

Her zaman elinizin altında

DYNAPAC.COM

- Kit seçme aracı
- Sıvı seçme aracı
- Online Alışveriş

DYN@LINK

- Filonuzu yönetin
- Zamanında planlı müdahaleler ve servis uyarıları

BOZULMA MALİYETLERİYLE KARŞI KARŞIYA KALMAYIN

DÜZENLİ BAKIM, YÜKSEK MALİYETLİ ÇALIŞILAMAYAN ZAMANLARI ÖNLER.

Makine bozulmaları, üretkenliğiniz üzerinde doğrudan etkiye sahiptir. Üretim olmaması durumunda gelir elde edilemezken ayrıca sabit maliyetler değişmeden kaldığından kârlılık düşer. Bozulmaları önleyerek ve makinenizin güvenilirliğini artırarak, her yıl daha fazla üretim yapabilir ve kârlılığınızı anında arttırabilirsiniz.

ÖNLEYİCİ BAKIM KİTLERİ


ÖNLEYİCİ BAKIM KİTLERİ


Hepsi-bir-arada ve makinenize tam uygun tasarım. Kolayca elde edilebilecek ve cazip fiyatlı koruyucu bakım kitlerimizde, makinenizin düzenli bakım programı için gerekli tüm parçalar bulunur. Onaylı teknisyenlerimizden biri tarafından takıldıklarında, makinenin, tüm kullanım ömrü boyunca servis süresini en aza indirebilir ve çalışabilir süresini arttırabilirsiniz.


ÖNLEYİCİ BAKIM, MALİYETİNİ ÇIKARIR

Makine, aşağıdakileri gerektiren önleyici bakımın yapılmasını gerektirir

- Yüksek maliyetleri bozulmaları önlemek için zamanında müdahale
- Yüksek kaliteli bakım aynı zamanda daha yüksek ikinci el değeri (artık değer) sağlar

 **Düşük Sahip Olma Maliyeti**
Bakım, daha maliyetli onarımları önler

 **Yüksek makine güvenilirliği**
Makine için tam çalışma süresi

 **Yüksek ikinci el değeri**

DYNAPAC PALETLİ BÜYÜK FİNİŞER SERİSİ

	SD2500C	SD2500CS	SD2550C	SD2550CS
AĞIRLIK				
Ağırlık, t	18.5	18.5	20	20
ÖLÇÜLER				
Temel genişlik, m	2.55	2.55	2.55	2.55
Çalışma genişliği, maks, m	9	10	12	14
Çalışma genişliği, min (küçültme pabucu ile), m	2	2	2	2
SERİM HIZI				
Serim kalınlığı, maks, mm	-150 bis +310	-150 bis +310	-150 bis +360	-150 bis +360
Serim kapasitesi, t/s	650	800	900	1100
MALZEME HAZNESİ				
Boşaltma yüksekliği (hazne kapaklı), mm	555 (570)	555 (570)	525 (540)	525 (540)
Hazne genişliği, iç, mm	3292	3292	3292	3292
ÇEKİŞ				
Serim hızı, m/dak	1 - 28"	1 - 28"	1 - 28"	1 - 28"
Nakliye hızı, km/s	0 - 4	0 - 4	0 - 4	0 - 4
Operatör konsolu	Sola/sağa kaydırılabilir			
Ön Panel	7" renkli ekranlı ergonomik ön panel			
Platform	Kaydırılabilir platform (sola ve sağa 500 mm)			
MOTOR				
Motor modeli	QSB6.7-C173	QSB6.7-C190 (200)	QSB6.7-C220 (225)	QSB6.7-C260
Nominal güç 2200 rpm'de KW	129	142 (149)	164 (168)	194
Emisyonlar	Stage IIIA (T3) ve Stage IV (T4f) 'ye göre		Stage IIIA (T3) ve Stage IV (T4f) 'ye göre	
Elektrik sistemi, V	24	24	24	24
Yakıt deposu kapasitesi, l	350	350	320	350
PALET				
Palet uzunluğu, mm	2900	2900	3360	3360
Palet genişliği, mm	320	320	320	320
Son tahrik	Palet çerçevesine takılı, planet dişli birimleri ve hidrolik motorlardan oluşan hidrostatik doğrudan tahrikler			
KONVEYÖR				
Konveyör türü	Çift çubuklu besleyici	Çift çubuklu besleyici	Çift çubuklu besleyici	Çift çubuklu besleyici
Konveyör genişliği, mm	2 x 655	2 x 655	2 x 655	2 x 655
Konveyör kontrolü	Limit anahtarları ile otomatik	Limit anahtarları ile otomatik	Limit anahtarları ile otomatik	Limit anahtarları ile otomatik
HELEZON				
Helezon çapı, mm	380	380	430	500
Helezon kontrolü	Ultrasonik sensörlerle otomatik		Ultrasonik sensörlerle otomatik	
Helezon yükseklik ayarı, mm	250	250	250	250
TABLA SEÇENEKLERİ				
Hidrolik Uzamalı V5100TV/TVE ve V6000TV/TVE	YES	YES	YES	YES
Yüksek sıkıştırırmalı V5100TVH ve V6000TVH	YES	YES	YES	YES
Sabit tabla R300TV/TVE	NO	YES	YES	YES

Your Partner on the Road Ahead